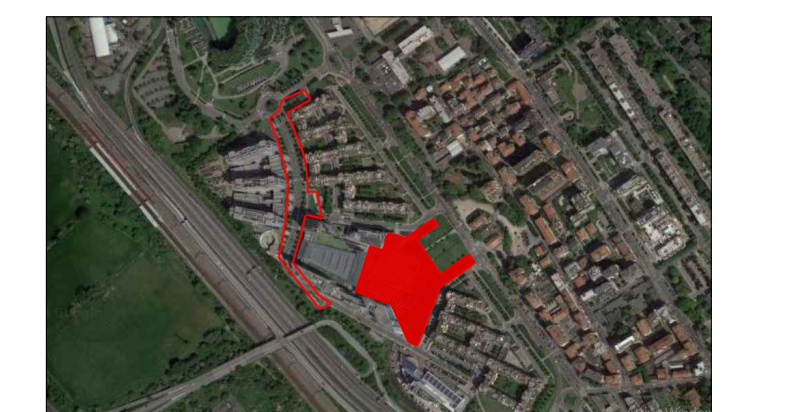


Legenda

- Tipologia di intervento da applicare ai cavedi al P-1 - Vedi TAV04
- Tipologia di intervento da applicare ai cavedi al P-2 - Vedi TAV05
- Tipologia di intervento da applicare alle griglie di aerazione al P-1 - Vedi TAV08
- Tipologia di intervento da applicare alle griglie di aerazione al P-2 - Vedi TAV07
- Tipologia di intervento da applicare alle griglie di aerazione al P-2 - Vedi TAV06
- Tipologia di intervento da applicare alle rampe A-B - Vedi TAV09
- Tipologia di intervento da applicare alla rampa C - Vedi TAV10
- Tipologia di intervento da applicare al vano scala - Vedi TAV11
- Tipologia di intervento da applicare al sistema vasche - Vedi TAV12
- Tipologia di intervento da applicare alle aiuole al PT - Vedi TAV13
- Proiezioni aree intradossato solai soggette a infiltrazioni
- Giunto di dilatazione

PROVINCIA DI MILANO
COMUNE DI SAN DONATO MILANESE



Qwip
ARCHITECTURE
TECHNICAL
ENGINEERING
Via Galvani 23/20097 San Donato Milanese (MI) T. 02/8121585/2097 F. 02/8121585/2097
info@qwip.it | www.qwip.it

PROGETTISTA
Arch. Federico Barbero

DU/HSE
Ing. Marco Marchetti

COMMITTENTE
CONSORZIO QUARTIERE AFFARI
VIA MARTIRI DI CEFALONIA, 67
20097 SAN DONATO MILANESE (MI)
RIF. Andrea Macchi

IMPRESA

OGGETTO
MANUTENZIONE STRAORDINARIA PARCHEGGI
CONSORZIO QUARTIERE AFFARI
VIA DELL'UNIONE EUROPEA/ P.ZZA NORBERTO BOBBIO
SAN DONATO MILANESE (MI)

DESCRIZIONE
Planimetria generale
Pianta piano terra - Quadrante 2
Individuazione tipologie di intervento

COMMESSA 3146-20 SCALA 1:200 F.TO CARTA 841x1399

PERCORSO FILE
PRODOTTO IN AUTOCAD 2014 IN COORDINAMENTO CON I DATI CAD E I DATI GIS INFORMATI IN UNO DEI SISTEMI DI COORDINATE UTM (PROJEZIONE UTM 32Q) DATUM IGM 56

TAV. N° 01B ARCES

REV.	DATA	DESCRIZIONE	DISEGNATO	CONTROLLATO	APPROVATO
#00	30/12/20	PRIMA EMISSIONE	EDU	PCA	FBA
#01	---	---	---	---	---
#02	---	---	---	---	---
#03	---	---	---	---	---
#04	---	---	---	---	---