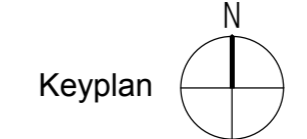
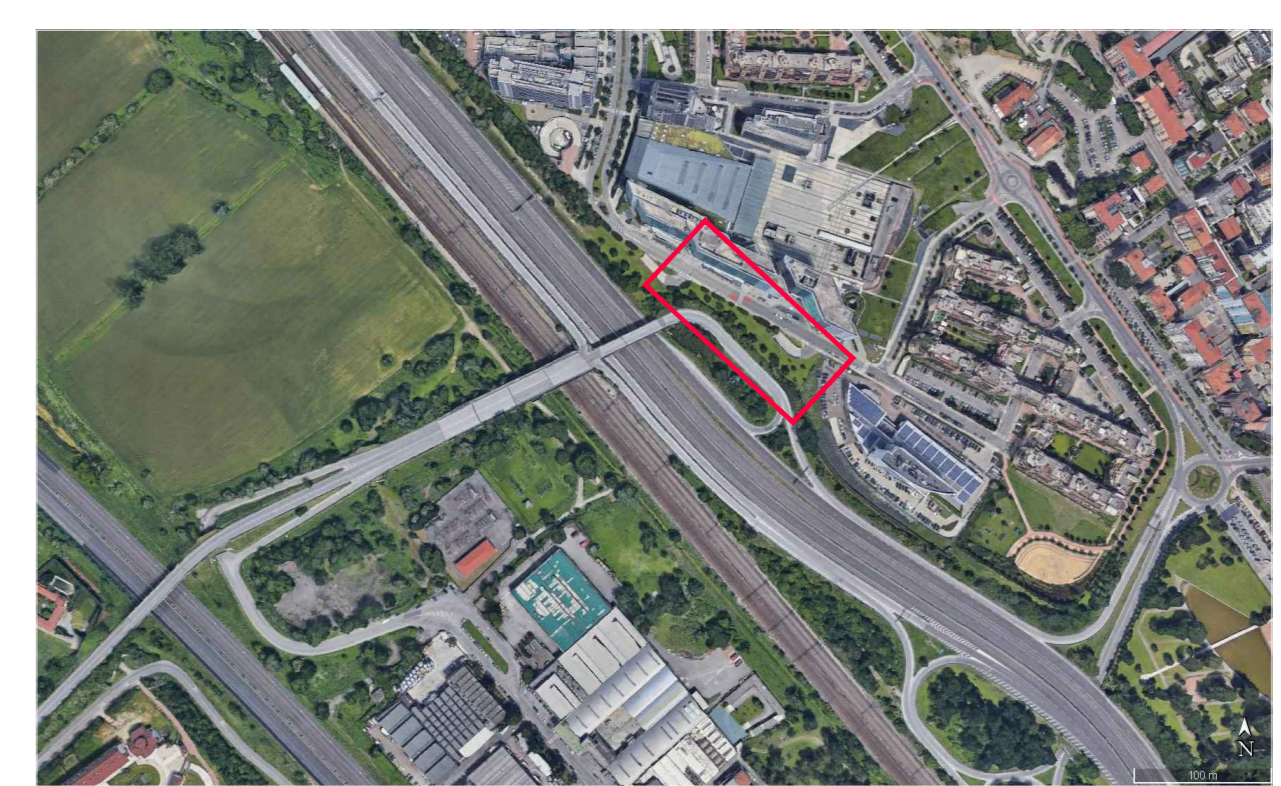


TIPOLOGICI RETI DI SCARICO E VENTILAZIONE ACQUE REFLUE	
<p>COLONNA RETE DI SCARICO ACQUE REFLUE: "A" tipo: sistema di scarico di tipo EN 1205, sistema a parete con 4/6 fori; "B" tipo: sistema di scarico di tipo EN 1205, sistema a parete con 4/6 fori; "C" tipo: sistema di scarico di tipo EN 1205, sistema a parete con 4/6 fori.</p>	<p>COLONNA RETE DI SCARICO ACQUE REFLUE: "D" tipo: sistema di scarico di tipo EN 1205, sistema a parete con 4/6 fori; "E" tipo: sistema di scarico di tipo EN 1205, sistema a parete con 4/6 fori; "F" tipo: sistema di scarico di tipo EN 1205, sistema a parete con 4/6 fori.</p>
<p>CAVITÀ SOTTO LA PAVIMENTAZIONE: "G" tipo: sistema di scarico di tipo EN 1205, sistema a parete con 4/6 fori; "H" tipo: sistema di scarico di tipo EN 1205, sistema a parete con 4/6 fori; "I" tipo: sistema di scarico di tipo EN 1205, sistema a parete con 4/6 fori.</p>	<p>CAVITÀ SOTTO LA PAVIMENTAZIONE: "J" tipo: sistema di scarico di tipo EN 1205, sistema a parete con 4/6 fori; "K" tipo: sistema di scarico di tipo EN 1205, sistema a parete con 4/6 fori; "L" tipo: sistema di scarico di tipo EN 1205, sistema a parete con 4/6 fori.</p>
<p>RETE DI SCARICO ACQUE REFLUE: "M" tipo: sistema di scarico di tipo EN 1205, sistema a parete con 4/6 fori; "N" tipo: sistema di scarico di tipo EN 1205, sistema a parete con 4/6 fori; "O" tipo: sistema di scarico di tipo EN 1205, sistema a parete con 4/6 fori.</p>	<p>RETE DI SCARICO ACQUE REFLUE: "P" tipo: sistema di scarico di tipo EN 1205, sistema a parete con 4/6 fori; "Q" tipo: sistema di scarico di tipo EN 1205, sistema a parete con 4/6 fori; "R" tipo: sistema di scarico di tipo EN 1205, sistema a parete con 4/6 fori.</p>
<p>RETE DI SCARICO ACQUE REFLUE: "S" tipo: sistema di scarico di tipo EN 1205, sistema a parete con 4/6 fori; "T" tipo: sistema di scarico di tipo EN 1205, sistema a parete con 4/6 fori; "U" tipo: sistema di scarico di tipo EN 1205, sistema a parete con 4/6 fori.</p>	<p>RETE DI SCARICO ACQUE REFLUE: "V" tipo: sistema di scarico di tipo EN 1205, sistema a parete con 4/6 fori; "W" tipo: sistema di scarico di tipo EN 1205, sistema a parete con 4/6 fori; "X" tipo: sistema di scarico di tipo EN 1205, sistema a parete con 4/6 fori.</p>
<p>RETE DI SCARICO ACQUE REFLUE: "Y" tipo: sistema di scarico di tipo EN 1205, sistema a parete con 4/6 fori; "Z" tipo: sistema di scarico di tipo EN 1205, sistema a parete con 4/6 fori; "AA" tipo: sistema di scarico di tipo EN 1205, sistema a parete con 4/6 fori.</p>	<p>RETE DI SCARICO ACQUE REFLUE: "AB" tipo: sistema di scarico di tipo EN 1205, sistema a parete con 4/6 fori; "AC" tipo: sistema di scarico di tipo EN 1205, sistema a parete con 4/6 fori; "AD" tipo: sistema di scarico di tipo EN 1205, sistema a parete con 4/6 fori.</p>
<p>RETE DI SCARICO ACQUE REFLUE: "AE" tipo: sistema di scarico di tipo EN 1205, sistema a parete con 4/6 fori; "AF" tipo: sistema di scarico di tipo EN 1205, sistema a parete con 4/6 fori; "AG" tipo: sistema di scarico di tipo EN 1205, sistema a parete con 4/6 fori.</p>	<p>RETE DI SCARICO ACQUE REFLUE: "AH" tipo: sistema di scarico di tipo EN 1205, sistema a parete con 4/6 fori; "AI" tipo: sistema di scarico di tipo EN 1205, sistema a parete con 4/6 fori; "AJ" tipo: sistema di scarico di tipo EN 1205, sistema a parete con 4/6 fori.</p>
<p>RETE DI SCARICO ACQUE REFLUE: "AK" tipo: sistema di scarico di tipo EN 1205, sistema a parete con 4/6 fori; "AL" tipo: sistema di scarico di tipo EN 1205, sistema a parete con 4/6 fori; "AM" tipo: sistema di scarico di tipo EN 1205, sistema a parete con 4/6 fori.</p>	<p>RETE DI SCARICO ACQUE REFLUE: "AN" tipo: sistema di scarico di tipo EN 1205, sistema a parete con 4/6 fori; "AO" tipo: sistema di scarico di tipo EN 1205, sistema a parete con 4/6 fori; "AP" tipo: sistema di scarico di tipo EN 1205, sistema a parete con 4/6 fori.</p>
<p>RETE DI SCARICO ACQUE REFLUE: "AQ" tipo: sistema di scarico di tipo EN 1205, sistema a parete con 4/6 fori; "AR" tipo: sistema di scarico di tipo EN 1205, sistema a parete con 4/6 fori; "AS" tipo: sistema di scarico di tipo EN 1205, sistema a parete con 4/6 fori.</p>	<p>RETE DI SCARICO ACQUE REFLUE: "AT" tipo: sistema di scarico di tipo EN 1205, sistema a parete con 4/6 fori; "AU" tipo: sistema di scarico di tipo EN 1205, sistema a parete con 4/6 fori; "AV" tipo: sistema di scarico di tipo EN 1205, sistema a parete con 4/6 fori.</p>
<p>RETE DI SCARICO ACQUE REFLUE: "AW" tipo: sistema di scarico di tipo EN 1205, sistema a parete con 4/6 fori; "AX" tipo: sistema di scarico di tipo EN 1205, sistema a parete con 4/6 fori; "AY" tipo: sistema di scarico di tipo EN 1205, sistema a parete con 4/6 fori.</p>	<p>RETE DI SCARICO ACQUE REFLUE: "AZ" tipo: sistema di scarico di tipo EN 1205, sistema a parete con 4/6 fori; "BA" tipo: sistema di scarico di tipo EN 1205, sistema a parete con 4/6 fori; "BB" tipo: sistema di scarico di tipo EN 1205, sistema a parete con 4/6 fori.</p>
<p>RETE DI SCARICO ACQUE REFLUE: "BC" tipo: sistema di scarico di tipo EN 1205, sistema a parete con 4/6 fori; "BD" tipo: sistema di scarico di tipo EN 1205, sistema a parete con 4/6 fori; "BE" tipo: sistema di scarico di tipo EN 1205, sistema a parete con 4/6 fori.</p>	<p>RETE DI SCARICO ACQUE REFLUE: "BF" tipo: sistema di scarico di tipo EN 1205, sistema a parete con 4/6 fori; "BG" tipo: sistema di scarico di tipo EN 1205, sistema a parete con 4/6 fori; "BH" tipo: sistema di scarico di tipo EN 1205, sistema a parete con 4/6 fori.</p>
<p>RETE DI SCARICO ACQUE REFLUE: "BI" tipo: sistema di scarico di tipo EN 1205, sistema a parete con 4/6 fori; "BJ" tipo: sistema di scarico di tipo EN 1205, sistema a parete con 4/6 fori; "BK" tipo: sistema di scarico di tipo EN 1205, sistema a parete con 4/6 fori.</p>	<p>RETE DI SCARICO ACQUE REFLUE: "BL" tipo: sistema di scarico di tipo EN 1205, sistema a parete con 4/6 fori; "BM" tipo: sistema di scarico di tipo EN 1205, sistema a parete con 4/6 fori; "BN" tipo: sistema di scarico di tipo EN 1205, sistema a parete con 4/6 fori.</p>
<p>RETE DI SCARICO ACQUE REFLUE: "BO" tipo: sistema di scarico di tipo EN 1205, sistema a parete con 4/6 fori; "BP" tipo: sistema di scarico di tipo EN 1205, sistema a parete con 4/6 fori; "BQ" tipo: sistema di scarico di tipo EN 1205, sistema a parete con 4/6 fori.</p>	<p>RETE DI SCARICO ACQUE REFLUE: "BR" tipo: sistema di scarico di tipo EN 1205, sistema a parete con 4/6 fori; "BS" tipo: sistema di scarico di tipo EN 1205, sistema a parete con 4/6 fori; "BT" tipo: sistema di scarico di tipo EN 1205, sistema a parete con 4/6 fori.</p>
<p>RETE DI SCARICO ACQUE REFLUE: "BU" tipo: sistema di scarico di tipo EN 1205, sistema a parete con 4/6 fori; "BV" tipo: sistema di scarico di tipo EN 1205, sistema a parete con 4/6 fori; "BW" tipo: sistema di scarico di tipo EN 1205, sistema a parete con 4/6 fori.</p>	<p>RETE DI SCARICO ACQUE REFLUE: "BX" tipo: sistema di scarico di tipo EN 1205, sistema a parete con 4/6 fori; "BY" tipo: sistema di scarico di tipo EN 1205, sistema a parete con 4/6 fori; "BZ" tipo: sistema di scarico di tipo EN 1205, sistema a parete con 4/6 fori.</p>
<p>RETE DI SCARICO ACQUE REFLUE: "CA" tipo: sistema di scarico di tipo EN 1205, sistema a parete con 4/6 fori; "CB" tipo: sistema di scarico di tipo EN 1205, sistema a parete con 4/6 fori; "CC" tipo: sistema di scarico di tipo EN 1205, sistema a parete con 4/6 fori.</p>	<p>RETE DI SCARICO ACQUE REFLUE: "CD" tipo: sistema di scarico di tipo EN 1205, sistema a parete con 4/6 fori; "CE" tipo: sistema di scarico di tipo EN 1205, sistema a parete con 4/6 fori; "CD" tipo: sistema di scarico di tipo EN 1205, sistema a parete con 4/6 fori.</p>
<p>RETE DI SCARICO ACQUE REFLUE: "CF" tipo: sistema di scarico di tipo EN 1205, sistema a parete con 4/6 fori; "CG" tipo: sistema di scarico di tipo EN 1205, sistema a parete con 4/6 fori; "CH" tipo: sistema di scarico di tipo EN 1205, sistema a parete con 4/6 fori.</p>	<p>RETE DI SCARICO ACQUE REFLUE: "CI" tipo: sistema di scarico di tipo EN 1205, sistema a parete con 4/6 fori; "CJ" tipo: sistema di scarico di tipo EN 1205, sistema a parete con 4/6 fori; "CK" tipo: sistema di scarico di tipo EN 1205, sistema a parete con 4/6 fori.</p>
<p>RETE DI SCARICO ACQUE REFLUE: "CL" tipo: sistema di scarico di tipo EN 1205, sistema a parete con 4/6 fori; "CM" tipo: sistema di scarico di tipo EN 1205, sistema a parete con 4/6 fori; "CN" tipo: sistema di scarico di tipo EN 1205, sistema a parete con 4/6 fori.</p>	<p>RETE DI SCARICO ACQUE REFLUE: "CO" tipo: sistema di scarico di tipo EN 1205, sistema a parete con 4/6 fori; "CP" tipo: sistema di scarico di tipo EN 1205, sistema a parete con 4/6 fori; "CQ" tipo: sistema di scarico di tipo EN 1205, sistema a parete con 4/6 fori.</p>
<p>RETE DI SCARICO ACQUE REFLUE: "CR" tipo: sistema di scarico di tipo EN 1205, sistema a parete con 4/6 fori; "CS" tipo: sistema di scarico di tipo EN 1205, sistema a parete con 4/6 fori; "CT" tipo: sistema di scarico di tipo EN 1205, sistema a parete con 4/6 fori.</p>	<p>RETE DI SCARICO ACQUE REFLUE: "CU" tipo: sistema di scarico di tipo EN 1205, sistema a parete con 4/6 fori; "CV" tipo: sistema di scarico di tipo EN 1205, sistema a parete con 4/6 fori; "CW" tipo: sistema di scarico di tipo EN 1205, sistema a parete con 4/6 fori.</p>
<p>RETE DI SCARICO ACQUE REFLUE: "CX" tipo: sistema di scarico di tipo EN 1205, sistema a parete con 4/6 fori; "CY" tipo: sistema di scarico di tipo EN 1205, sistema a parete con 4/6 fori; "CZ" tipo: sistema di scarico di tipo EN 1205, sistema a parete con 4/6 fori.</p>	<p>RETE DI SCARICO ACQUE REFLUE: "CA" tipo: sistema di scarico di tipo EN 1205, sistema a parete con 4/6 fori; "CB" tipo: sistema di scarico di tipo EN 1205, sistema a parete con 4/6 fori; "CC" tipo: sistema di scarico di tipo EN 1205, sistema a parete con 4/6 fori.</p>

# PROGETTO ESECUTIVO

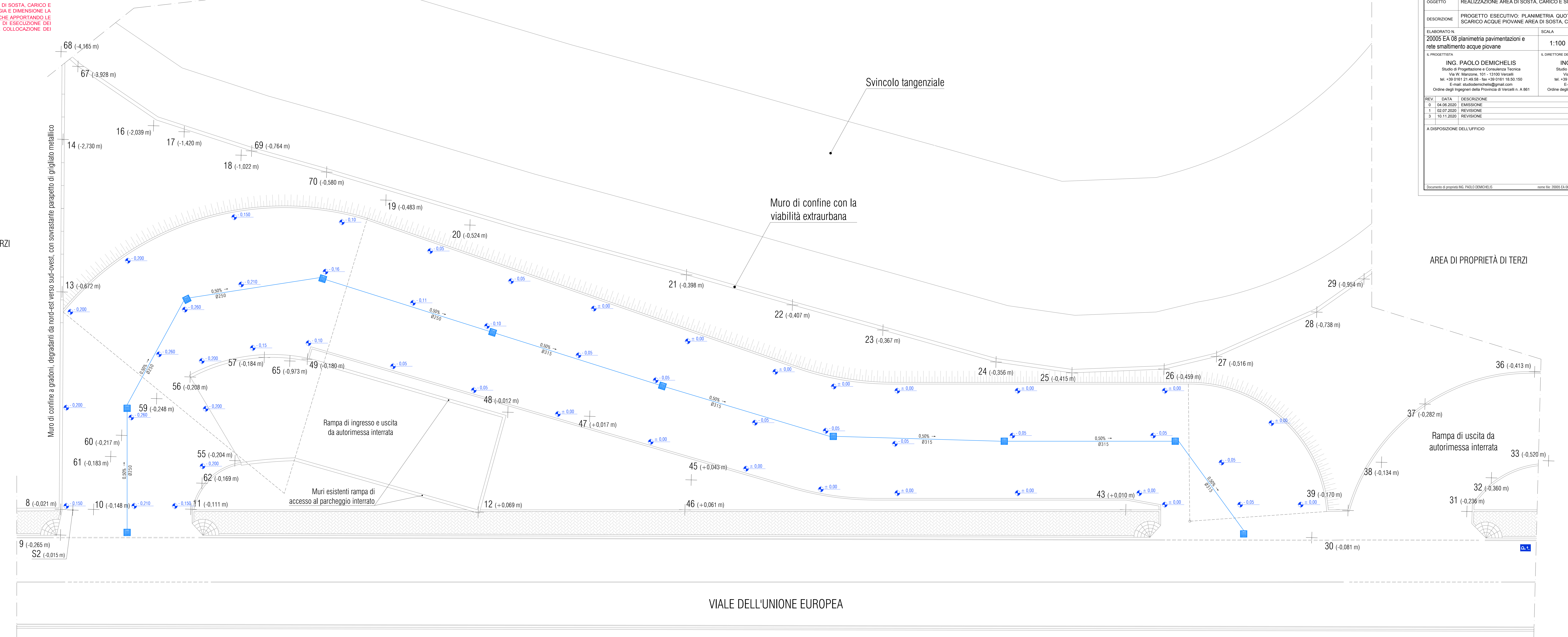
## PLANIMETRIA QUOTATA PAVIMENTAZIONI E RETE DI SCARICO ACQUE PIOVANE AREA DI SOSTA, CARICO E SCARICO BISARCHE BMW



**CQA**  
COMUNE DI SAN DONATO MILANESE  
PROVINCIA DI MILANO  
Via Martiri di Cefalonia n. 67

COMMITTENTE	CONSORZIO QUARTIERE AFFARI				
COMUNE	COMUNE DI SAN DONATO MILANESE (MI)				
OGGETTO	REALIZZAZIONE AREA DI SOSTA, CARICO E SCARICO BISARCHE BMW				
DESCRIZIONE	PROGETTO ESECUTIVO: PLANIMETRIA QUOTATA PAVIMENTAZIONI E RETE DI SCARICO ACQUE PIOVANE AREA DI SOSTA, CARICO E SCARICO BISARCHE BMW				
ELABORATO N.	SCALA	DATA	REVISIONE		
20005 EA 08 planimetria pavimentazioni e rete smaltimento acque piovane	1:100	10.11.2020	3		
IL PROGETTISTA	IL DIRETTORE DEI LAVORI				
ING. PAOLO DEMICHELIS Studio di Progettazione e Consulenza Tecnica Via W. Marzotto, 101 - 13100 Vercelli Tel: +39 0161 21 48 58 - Fax: +39 0161 18 50 150 E-mail: studiodemichelis@gmail.com Ordine degli Ingegneri della Provincia di Vercelli n. A 861	ING. PAOLO DEMICHELIS Studio di Progettazione e Consulenza Tecnica Via W. Marzotto, 101 - 13100 Vercelli Tel: +39 0161 21 48 58 - Fax: +39 0161 18 50 150 E-mail: studiodemichelis@gmail.com Ordine degli Ingegneri della Provincia di Vercelli n. A 861				
REV.	DATA	DESCRIZIONE	ELABORATO	CONTROLLATO	APPROVATO
0	04.06.2020	EMMISSIONE			
1	02.07.2020	REVISIONE			
3	10.11.2020	REVISIONE			
A DISPOSIZIONE DELL'UFFICIO					
Documento di proprietà ING. PAOLO DEMICHELIS					

N.B.: ALL'INTERNO DELL'AREA, DESTINATA A OSPITARE LA NUOVA AREA DI SOSTA, CARICO E SCARICO BISARCHE BMW, SONO PRESENTI CHIUSINI DI VARIA TIPOLOGIA E DIMENSIONE LA CUI FUNZIONALITÀ DOVRÀ ESSERE SALVAGUARDATA E GARANTITA, ANCHE APPORTANDO LE OCCORRENTI MODIFICHE IMPIANTISTICHE ED EDILI, IN TUTTE LE FASI DI ESECUZIONE DEI LAVORI, PRESO ATTO DEL FATTO CHE LA ATTUALE DESTINAZIONE E COLLOCAZIONE DEI MEDESIMI NON È NOTA CON CERTEZZA.



VIA DELL'UNIONE EUROPEA